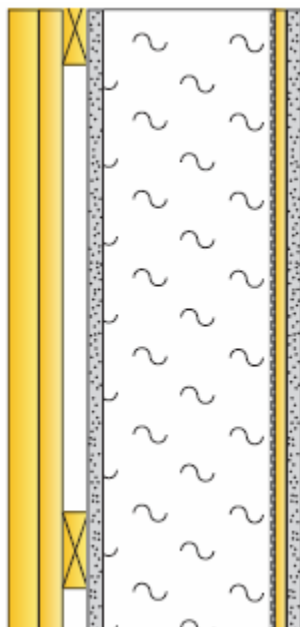


Panel+GU 9+Ekofiber+145 -220 reglar+ Plastfolie eller vindtätduk* +12,5 väggplywood (7 skikts)+1 GN 13.



Arbetsanvisning för V 6

För att garantin för Ekofiber Byggsystem skall gälla måste de **Allmänna anvisningarna** följas! Om Nordiska Ekofiber hänvisat till anvisning i en annan handling skall den anvisningen följas

Arbetsmoment som skall vara utförda innan Ekofiberinstallationen avropas:

Utvändig gips samt spikreglar för utvändig panel och invändigt vindsydd alt. plastfolie samt väggplywood, skall vara monterat enligt leverantörens anvisningar.

Installation av Ekofiber i denna konstruktion är smidigast från utsidan vilket vi rekommenderar. Installationen kan dock ske från insidan men kostnaderna för installationen blir då något högre.

Vid installation från utsidan bör denna ske direkt efter montage av utvändiga gipsen för att undvika väta, samt att utvändig panel monteras direkt efter installationen av Ekofiber.

Skall installation av Ekofiber ske från insidan bör utvändig panel monteras omgående för att skydda den utvändiga gipsen för väta



Nordiska Ekofiber NEF,AB

+46 (0)8 564 720 90

www.ekofiber.se

* Samtliga på marknaden typgodkända vindtäta dukar.