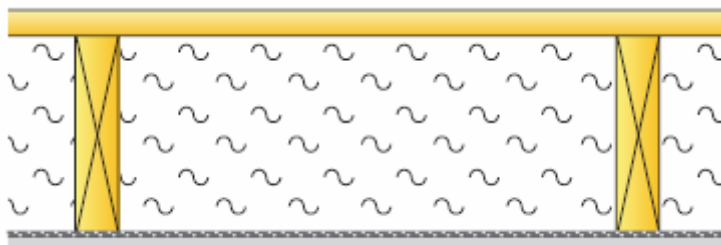


22 mm spontade golvspånskivor 45x220 bjälkar+ Ekofiber+ vindtätduk* +glesregling 28x70 cc 300mm



Arbetsanvisning för T 3

För att garantin för Ekofiber Byggsystem skall gälla måste de **Allmänna anvisningarna** följas! Om Nordiska Ekofiber hänvisat till anvisning i en annan handling skall den anvisningen följas

Arbetsmoment som skall vara utförda innan Ekofiberinstallationen avropas:

Ytterväggar och tak skall vara inklädda och skyddade mot nederbörd. Träbjälkar skall vara monterade och utrymmet avstädat från träspill och skräp. Den vindtäta duken skall vara monterad längs med bjälkarnas undersida. Skarvar skall tätas omsorgsfullt med godkänd tejp. Glespanel 28x70 cc 300 mm skall vara monterade tvärs bjälkar.



Nordiska Ekofiber NEF,AB
+46 (0)8 564 720 90
www.ekofiber.se

* Samtliga typgodkända vindtäta dukar för montage på utsida kan användas.