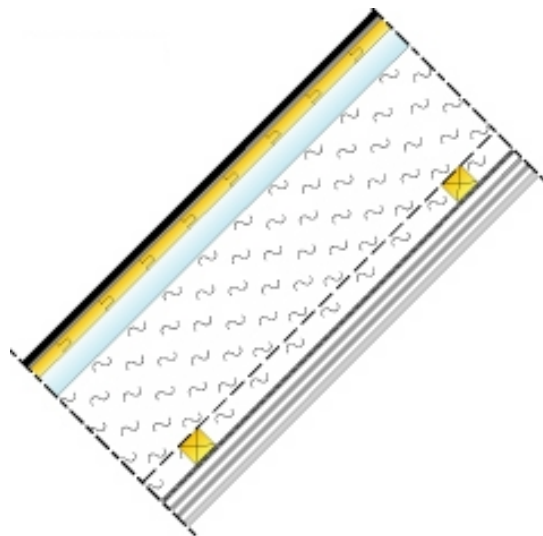


Plåt + underlagspapp + råspont + vindavledare* + Ekofiber + korslagd 45 mm regel + Plastfolie*** eller vindtätduk* + 30 mm träullsskiva T-akustik.



Arbetsanvisning för S 3

För att garantin för **EKOFIBER BYGGSYSTEM** skall gälla måste de **Allmänna anvisningarna följas!** Om Nordiska Ekofiber hänvisat till anvisning i en annan handling skall den anvisningen följas.

Arbetsmoment som skall vara utförda innan Ekofiberinstallationen avropas:

Underlagspapp skall vara lagd enligt AMA. Vindavledare skall vara monterade enligt leverantörens anvisningar. Invändigt vindskydd/plastfolie skall vara monterad enligt leverantörens anvisning, glesregling och t-akustikskivan skall vara monterad.

Ekofiberinstallationen sker frånnock. Därav måste ca 50 cm på varje sida nock vara öppet. Observera att igenspikning av råspont samt montering av underlagspappen måste i detta fall utföras direkt efter installation av Ekofiber.

I denna konstruktion får ej infällda spotlights användas!

Värmen från spotlights förstör med tiden tätskiktet (plastfolien/vindduken), vilket kan medföra stora fuktskador på konstruktionen.

Tips: Vill man montera infällda spotlights måste ett undertak byggas.

* Till **Ekofiber Luftspaltsskiva** och **Ventiwell Vindavledare** kan nedanstående vindtäta dukar användas:

Bison Ångbroms, Bison vindsydd, Icopal Windy, Icopal Windy plus, Paroc vindsydd, Paroc vindtät, Halotex D50, Halotex W10 och Isover Vario Duplex.

*Till **Gipskiva som vindavledare** kan nedanstående vindtäta dukar användas:

Bison Ångbroms, Bison vindsydd, Halotex D50, Halotex W10 och Isover Vario Duplex.

Till vindavledare av "frigolit" typ **Vindskiva "Komplätt"** kan Bison ångbroms och Halotex D 50 användas.



Nordiska Ekofiber NEF AB
+46 (0)8 564 720 90
www.ekofiber.se

*** Används plastfolie kan alla på marknaden förekommande vindavledare användas