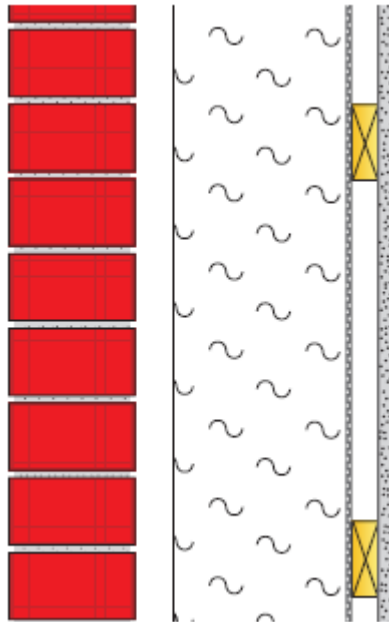


120 Tegel+30 luftspalt+GU 9+Ekofiber+145 - 400 reglar+ Plastfolie eller vindtätduk*+glespanel+1 GN 13.



Arbetsanvisning för V 9

För att garantin för Ekofiber Byggsystem skall gälla måste de **Allmänna anvisningarna** följas! Om Nordiska Ekofiber hänvisat till anvisning i en annan handling skall den anvisningen följas

Arbetsmoment som skall vara utförda innan Ekofiberinstallationen avropas:

Utvändig gips och invändigt vindskydd samt glesregling, skall vara monterat enligt leverantörens anvisningar. Vi rekommenderar även att en tillfällig glesregling monteras på utsidan cc 600 som mothåll vid installationen av Ekofiber. Installationen av Ekofiber skall ske innan murning!

Vid installation från utsidan bör denna ske direkt efter montage av utvändiga gipsen för att undvika väta.

Murning av fasaden påbörjas omgående efter installation för att skydda den utvändiga gipsen för väta.



Nordiska Ekofiber NEF,AB

+46 (0)8 564 720 90

www.ekofiber.se

*Godkända vindtäta dukar på insidan:
Bison Ångbroms, Isover Vario Duplex, Halotex W10,
Halotex D50
Bison Vindskydd, Icopal Windy plus
och Paroc Vindskydd