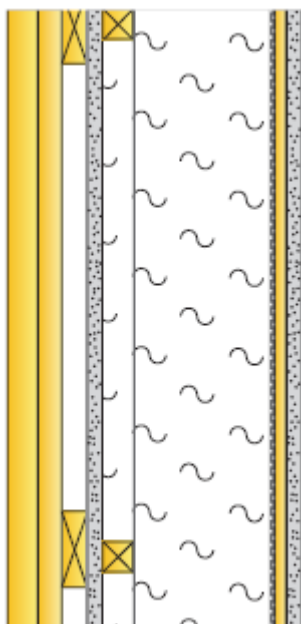


Panel+GU 9+Ekofiber+45+145 - 220 korslagda regler+ Plastfolie eller vindtätduk*+2 GN 13.



Arbetsanvisning för V 7

För att garantin för Ekofiber Byggsystem skall gälla måste de **Allmänna anvisningarna** följas! Om Nordiska Ekofiber hänvisat till anvisning i en annan handling skall den anvisningen följas

Arbetsmoment som skall vara utförda innan Ekofiberinstallationen avropas:

Utvändig gips samt spikreglar för utvändig panel och invändigt vindskydd alt. plastfolie samt väggplywood, skall vara monterat enligt leverantörens anvisningar. Installation av Ekofiber i denna konstruktion är smidigast från utsidan vilket vi rekommenderar.

Det blir dock fler håltagningar i denna konstruktion pga att det ej är separerade fack. Installationen kan dock ske från insidan men kostnaderna för installationen blir då något högre.

Vid installation från utsidan bör denna ske direkt efter montage av utvändiga gipsen för att undvika väta, samt att utvändig panel monteras direkt efter installationen av Ekofiber.

Skall installation av Ekofiber ske från insidan bör utvändig panel monteras omgående för att skydda den utvändiga gipsen för väta



Nordiska Ekofiber NEF,AB

+46 (0)8 564 720 90

www.ekofiber.se

*Godkända vindtäta dukar på insidan:
Bison Vindskydd, Bison Ångbroms, Isover Vario Duplex, Halotex W10, Halotex D50 , Icopal Windy plus och Paroc Vindskydd

