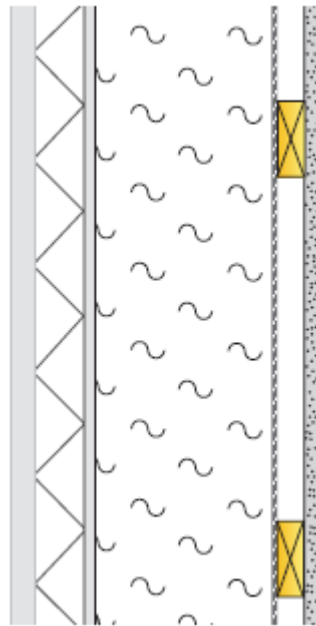


Puts + cellplast + Ekofiber + 145 – 400 reglar + plastfolie\* + gles cc 300 + 1 GN 13.



### Arbetsanvisning för V 19

För att garantin för Ekofiber Byggsystem skall gälla måste de **Allmänna anvisningarna** följas! Om Nordiska Ekofiber hänvisat till anvisning i en annan handling skall den anvisningen följas

#### Arbetsmoment som skall vara utförda innan Ekofiberinstallationen avropas:

Utvändig gips och plastfolie samt glesregling, skall vara monterat enligt leverantörens anvisningar. Vi rekommenderar även att en tillfällig glesregling monteras på utsidan cc 600 som mothåll vid installationen av Ekofiber. Installationen av Ekofiber skall ske innan montering av cellplasten.

Vid installation från utsidan bör denna ske direkt efter montage av utvändiga gipsen för att undvika väta.

Montering av cellplasten påbörjas omgående efter installation för att skydda den utvändiga gipsen för väta



**Nordiska Ekofiber NEF,AB**  
+46 (0)8 564 720 90  
[www.ekofiber.se](http://www.ekofiber.se)

\*Denna konstruktion kan ej utföras med diffusionsöppen insida.

