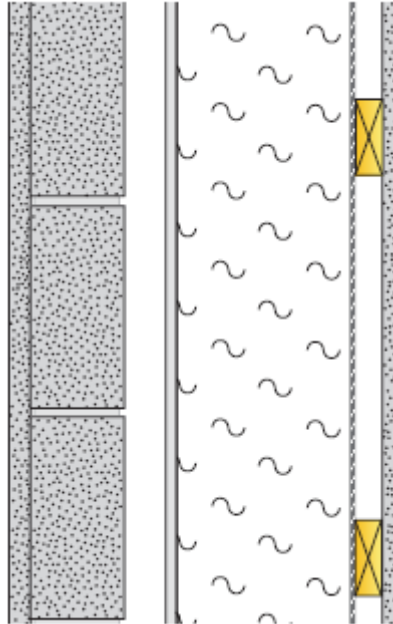


Puts +90 Leca + luftspalt 40mm+GU 9 + Ekofiber +145 – 220 Reglar+
Plastfolie eller vindtätduk* + glesregling cc 300+1 GN 13



Arbetsanvisning för V 18

För att garantin för Ekofiber Byggsystem skall gälla måste de **Allmänna anvisningarna** följas! Om Nordiska Ekofiber hänvisat till anvisning i en annan handling skall den anvisningen följas

Arbetsmoment som skall vara utförda innan Ekofiberinstallationen avropas:

Utvändig gips och invändigt vindskydd (OBS! i denna konstruktion får ej plast användas) samt glesregling, skall vara monterat enligt leverantörens anvisningar. Vi rekommenderar även att en tillfällig glesregling monteras på utsidan cc 600 som mothåll vid installationen av Ekofiber. Installationen av Ekofiber skall ske innan murning!

Vid installation från utsidan bör denna ske direkt efter montage av utvändiga gipsen för att undvika väta.

Murning av fasaden påbörjas omgående efter installation för att skydda den utvändiga gipsen för väta



Nordiska Ekofiber NEF,AB

+46 (0)8 564 720 90

www.ekofiber.se

* Godkända vindtäta dukar på insidan:
Bison Vindskydd, Bison Ångbroms, Isover Vario
Duplex, Halotex W10 och Halotex D50