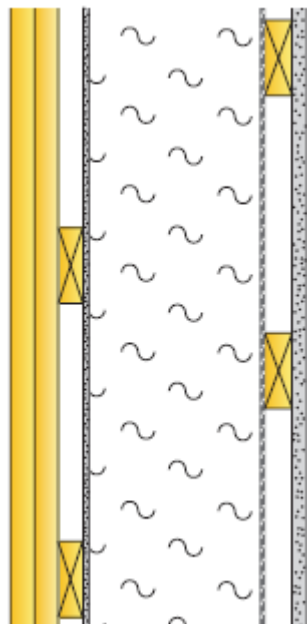


Panel+GU 9+ Ekofiber+150-300 Masoniteregler+ Plastfolie eller vindtätduk*+glespanel cc 300+ 1 GN 13



Arbetsanvisning för V 16

För att garantin för Ekofiber Byggsystem skall gälla måste de **Allmänna anvisningarna** följas! Om Nordiska Ekofiber hänvisat till anvisning i en annan handling skall den anvisningen följas

Arbetsmoment som skall vara utförda innan Ekofiberinstallationen avropas:

Utvändig gips och spikreglar utvändigt samt vindskydd alt. plastfolie och glesregling inv. skall vara monterat.

Denna konstruktion isoleras enklast från insidan, om så är fallet kan även utvändiga panelen monteras innan isolering.



Nordiska Ekofiber NEF,AB

+46 (0)8 564 720 90

www.ekofiber.se

*Godkända vindtäta dukar på insidan:
Bison Ångbroms, Isover Vario Duplex, Halotex W10,
Halotex D50
och Bison Vindskydd