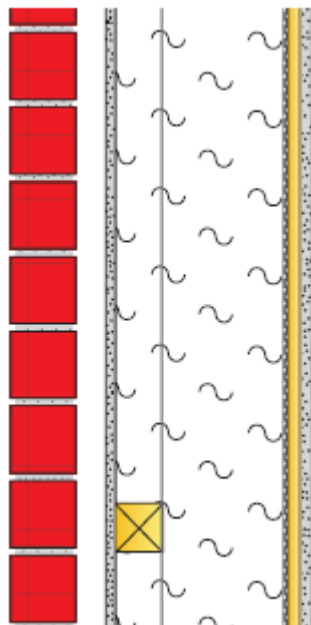


60 Fasadtegel+ 30 luftspalt+GU 9+Ekofiber+45+120 – 350 korslagda  
reglar+ Plastfolie eller vindtätduk\*+12,5 väggplywood (7 skikts)+1 GN  
13.



### Arbetsanvisning för V 10

För att garantin för Ekofiber Byggsystem skall gälla måste de **Allmänna anvisningarna** följas! Om Nordiska Ekofiber hänvisat till anvisning i en annan handling skall den anvisningen följas

#### Arbetsmoment som skall vara utförda innan Ekofiberinstallationen avropas:

Utvändig gips och invändigt vindsydd och plywood, skall vara monterat enligt leverantörens anvisningar. Vi rekommenderar även att en tillfällig glesregling monteras på utsidan cc 600 som mothåll vid installationen av Ekofiber.

Då denna konstruktion inte har separerade fack blir det mer håltagning än normalt och installationen av Ekofiber mer tidsödande.

Installationen av Ekofiber skall ske innan murning!

Vid installation från utsidan bör denna ske direkt efter montage av utvändiga gipsen för att undvika väta.

Murning av fasaden påbörjas omgående efter installation för att skydda den utvändiga gipsen för väta.



**Nordiska Ekofiber NEF,AB**

+46 (0)8 564 720 90

[www.ekofiber.se](http://www.ekofiber.se)

\* Samtliga på marknaden typgodkända vindtät dukar.