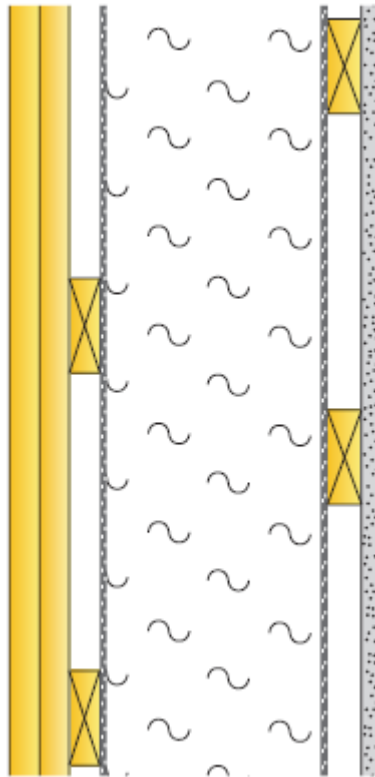


Panel + vindtätduk* + Ekofiber + 170 - 220 regler + Plast** eller vindtätduk* + glespanel cc 300 mm + 1 GN 13



Arbetsanvisning för V 1

För att garantin för **Ekofiber Byggsystem** skall gälla måste de **Allmänna anvisningarna** följas! Om Nordiska Ekofiber hänvisat till anvisning i en annan handling skall den anvisningen följas

Arbetsmoment som skall vara utförda innan Ekofiberinstallationen avropas:

In- och utvändigt vindskydd alt. plastfolie samt glesregling invändigt och spikreglar för utvändig panel, skall vara monterat enligt leverantörens anvisningar.

*Kombinationstabell av godkända kombinationer vindtäta dukar. Samtliga dukar på **utsidan** kan kombineras med alla dukar på **insidan** enl nedan.

Utsida

Bison Vindskydd

Tyvek Vindskydd

Roxull Vindskydd

T-emballage vindskydd

Insida

Bison Ångbroms

Icopal Windy, Halotex D50, Icopal Windy plus,

Isover Vario Duplex, och

Paroc vindskydd



Nordiska Ekofiber NEF,AB

+46 (0)8 564 720 90

www.ekofiber.se

* Godkänt är även Halotex väggsystem och Isover Vario Duplex på bägge sidor

** Används plastfolie kan alla på marknaden typgodkända vindtätadukar användas på utsidan